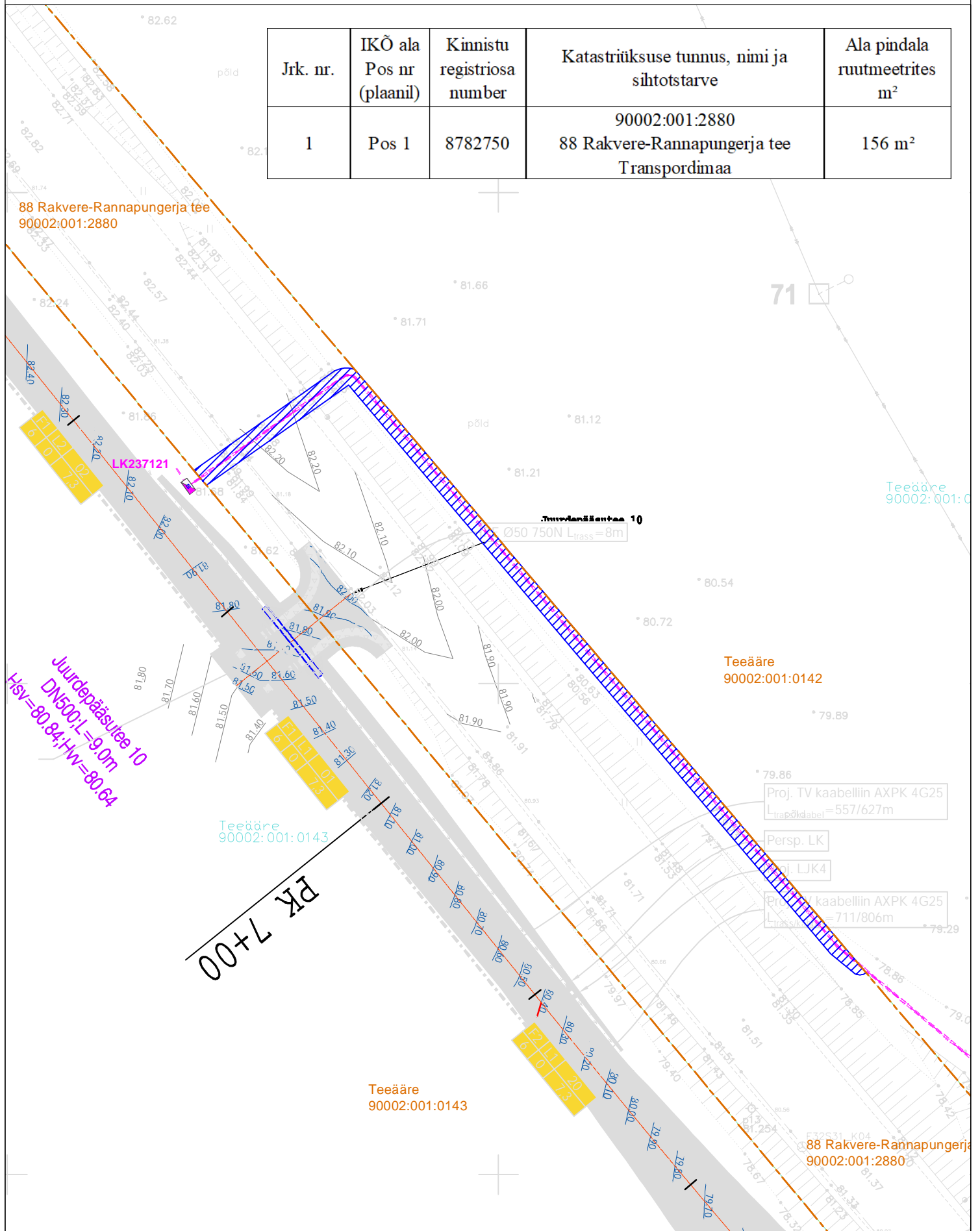






LC3965 Teeääre kinnistu elektriliitumine. Vetiku küla, Vinni vald, Lääne-Viru maakond

Jrk. nr.	IKÕ ala Pos nr (plaanil)	Kinnistu registriosa number	Katastriüksuse tunnus, nimi ja sihtotstarve	Ala pindala ruutmeetrites m²
1	Pos 1	8782750	90002:001:2880 88 Rakvere-Rannapungerja tee Transpordimaa	156 m²



-  - Projekteeritud jaotuskilp
-  - Projekteeritud 0,4 kV maakaabel kaitsetorus
-  - Isikliku kasutusõiguse seadmise ala
-  - Katastriüksuse piir

Koostaja: Raido Rebane
E-mail: r.rebane@leonhard-weiss.com